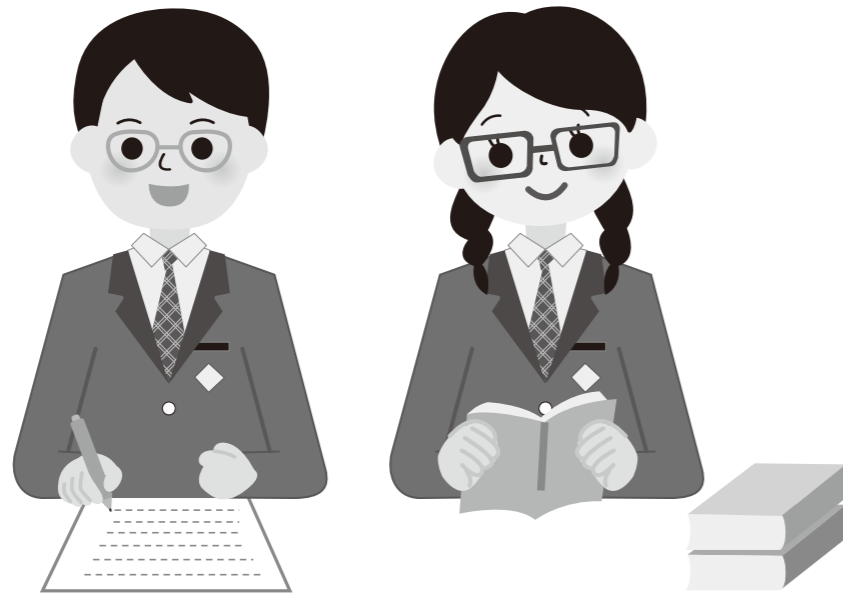


令和2年度

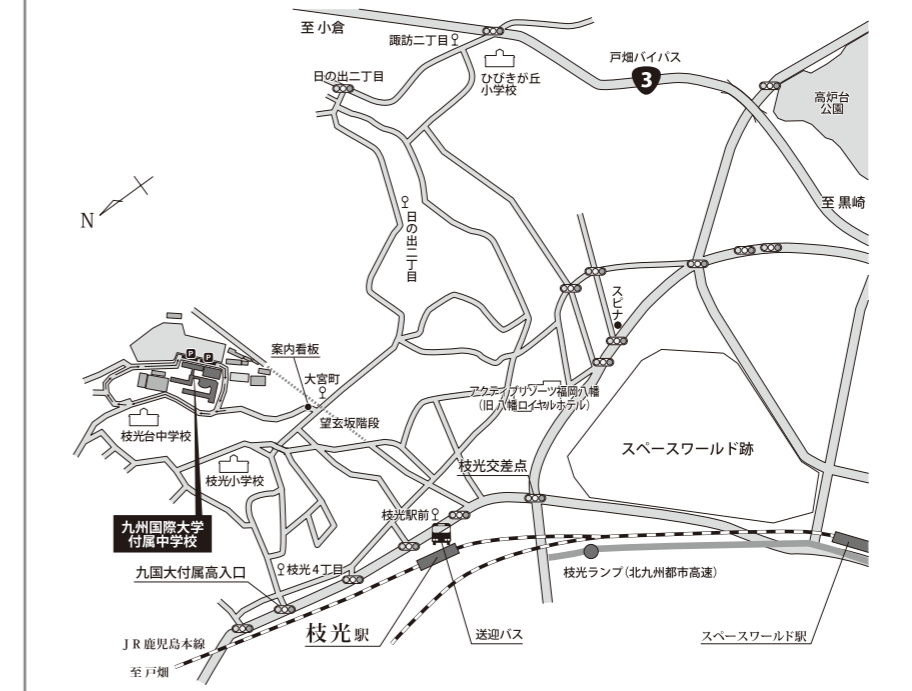
# 生徒募集要項



## ● 九州国際大学附属中学校 ●

〒805-0002 北九州市八幡東区枝光五丁目9番1号 TEL(093)671-9001

### 学校周辺の案内図



### 試験会場への交通機関

- (1) 枝光駅から無料のスクールバスが運行します。受験生も保護者も利用できます。
- (2) 枝光駅から徒歩12分です。
- (3) 枝光駅からタクシーで5分です。
- (4) 自家用車の駐車場もあります。



### 出願書類の請求や出願方法のお問い合わせ先

#### 九州国際大学附属中学校

〒805-0002 北九州市八幡東区枝光五丁目9番1号  
TEL(093)671-9001  
FAX(093)671-8998

ホームページ

九国大付

検索

## 令和2年度 生徒募集要項

## 募集人員

第1学年 80名(男・女)

## 出願資格

令和2年3月 小学校卒業見込みの者

## 出願手続

① 出願期間	令和元年12月16日(月)～令和2年1月8日(水)(必着) ※出願書類が令和元年12月28日(土)以降に到着の場合、受験票は、1月6日(月)の発送となります。
② 出願方法	郵便簡易書留にて郵送してください。
③ 入学検定料	<b>12,000円【銀行振込み】</b> 12月16日(月)から銀行窓口にて振込みをしてください。 振込手数料はご本人負担をお願いします。 西日本シティ銀行から振込みの場合、手数料は200円となります。
④ 出願書類	(1) 入学願書 写真貼付(縦4cm×横3cm)してください。 氏名・押印を忘れないでください。 (2) 入学検定料払込受付証明書貼付欄 志願者氏名と受付金融機関出納印を確認して添付してください。 (3) 受験票 裏面の住所・名前を記入してください。 63円切手を貼ってください。 ※上記(1)(2)(3)は、切り離さないで指定の封筒に入れて出願してください。
⑤ 出願書類提出先	〒805-0002 北九州市八幡東区枝光五丁目9番1号 九州国際大学附属中学校事務室 TEL(093)671-9001

## 入学試験

① 試験日 令和2年1月11日(土)

② 試験会場 九州国際大学附属中学校(裏面案内図参照)

③ 試験時間割・配点

【受験者集合・点呼 9:30】

国語・算数(各50分、各100点満点)

社会・理科(各30分、各50点満点)

(1) 国語	9:50～10:40
(2) 算数	11:00～11:50
昼食	11:50～12:30
(3) 社会	12:30～13:00
(4) 理科	13:20～13:50

◎受験票、筆記用具(鉛筆・消しゴム)、弁当、上ぐつを持ってきてください。

昼食は、教室で食べていただきます。

※提出していただいた個人情報は、入試業務以外の目的では使用いたしません。

## 合格発表

令和2年1月16日(木)

◎本人宛に可否通知書をレターパックにて郵送します。合格者には入学案内書を同封します。

## 入学手続き

令和2年1月17日(金)～1月24日(金)

## 銀行振込み

納入金	入学金……………60,000円
	施設費……………120,000円

◎合格者は入学案内書にしたがって所定の手続きを完了してください。

◎期日までに手続きがない場合は入学の意旨がないものと見なし、処理します。

※入学を辞退する場合は、速やかに辞退届の提出をお願いします。令和2年2月6日(木)までに入学辞退届並びに施設費返還願いを書面でご提出ください。後日施設費を返還いたします。詳細は事務室にお問い合わせください。

## 学費

毎月納入金	授業料……………23,000円
	教育充実費……………9,000円

◎この金額は、令和元年度の金額です。変更する可能性があります。

◎上記以外に、学習諸費、保護者後援会費、旅行積立金等が必要です。

## 特別奨学生制度

入学試験で特に成績優秀な者は特別奨学生として採用します。

特別奨学生の種類	入学金 (60,000円)	授業料 (23,000円)	期間
S 特別奨学生	全額支給	全額支給	3年間
A 特別奨学生	全額支給	全額支給	1年間
B 特別奨学生	半額支給	半額支給	1年間
C 特別奨学生	全額支給		

※2年次以降の学業奨学生(S特奨を除く)は、前年度の学習面や生活面などを総合的に判断・選考の上、改めて採用者を決定します。

## 兄弟・姉妹優遇制度

兄弟・姉妹が同時在籍する場合、または同時入学する場合に限り、新入生を対象として、重複する入学金、施設費を免除します。

※福岡県私立小中学校等就学支援金制度があります。詳細は事務室にお問い合わせください。