

# 令和4年度 入学試験問題

## 英 語

九州国際大学附属中学校

### 【注意事項】

- 1 開始合図のチャイムが鳴るまで、この問題用紙の中を見てはいけません。
- 2 開始合図のチャイムが鳴ったら、最初に解答用紙と問題用紙に受験番号・氏名を書きなさい。
- 3 開始合図のチャイムが鳴り終わるとリスニング問題が放送されます。放送の指示にしたがって問題を解きなさい。
- 4 試験時間は20分です。
- 5 解答はすべて、問題の指示にしたがって解答用紙に記入しなさい。
- 6 問題用紙で、印刷がはっきりしないところがあったら、静かに手をあげなさい。
- 7 答案ができあがっても、終了合図のチャイムが鳴るまで静かに着席していなさい。

受験 番号				氏 名	
----------	--	--	--	--------	--

※ 1 はリスニング問題です。2～5 は筆記問題です。

1 次の問いに答えなさい。

問1 (1)～(4)の問いについて、それぞれア～ウの3つの英文が流れます。絵の内容を最もよく表しているものを、ア～ウの中から1つ選び、記号で答えなさい。放送は2回流れます。

(1) 何時ですか。



(2) リカは何をしていますか。



(3) カズヤは何をしていますか。



(4) コウタはどこにいますか。



問2 (1) ~ (6) の問いについて、英文や対話が流れます。それぞれの問いの答えとして最もふさわしいものを、ア~エの中から1つ選び、記号で答えなさい。放送は2回流れます。

(1) レイコの好きな色は、何色ですか。

- ア 赤色                      イ 青色                      ウ 緑色                      エ 黄色

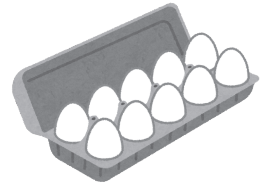
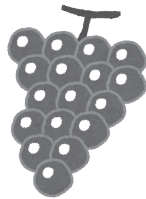
(2) 木曜日の天気予報はどれですか。

- ア                              イ                              ウ                              エ

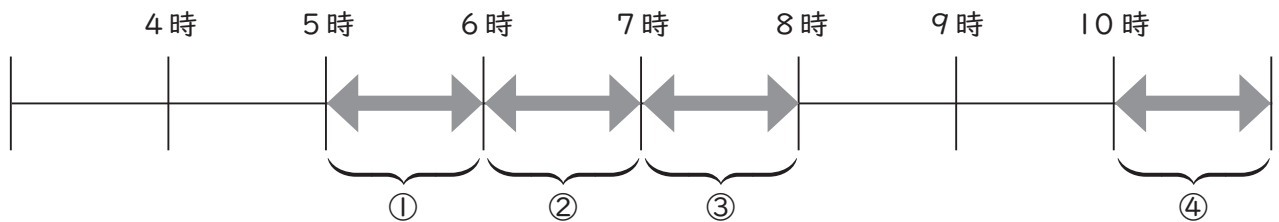


(3) 女の子が買ったものはどれですか。

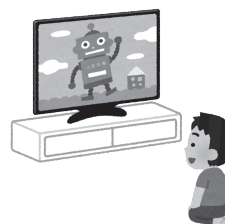
- ア                              イ                              ウ                              エ



(4) 男の子が③の時間にすることはどれですか。



- ア                              イ                              ウ                              エ



(5) ボブとエミリーの対話について、①・②の組み合わせとして正しいものはどれですか。

	① エミリーがもらったプレゼント	② ボブの誕生日
ア	ケーキ	7月
イ	花	7月
ウ	ケーキ	8月
エ	花	8月

(6) ケンとエマの対話について、①・②の組み合わせとして正しいものはどれですか。

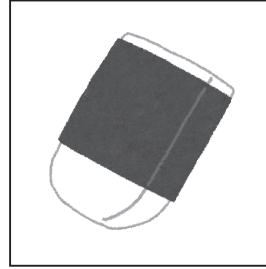
	① エマの母親の職業	② エマの妹が帰宅する時間
ア	先生	6時
イ	医者	6時
ウ	先生	7時
エ	医者	7時

2 次の絵を正しい英語で表します。□にあてはまるアルファベットを小文字で書きなさい。

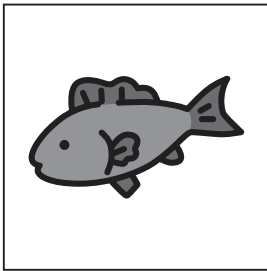
問1 bas □ etball



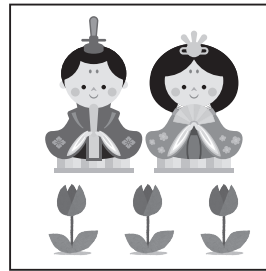
問2 □ raser



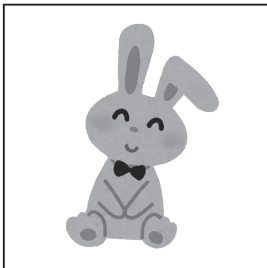
問3 fis □



問4 sprin □



問5 r □ bbit



3 例) にならって正しい英文を完成させます。( )の中に入る単語を英語で書きなさい。

問1

例) January is the first month of the year.

( ) is the third month of the year.

問2

例) Monday comes after Sunday.

( ) comes after Thursday.

- 4 次の質問に対して、( ) に入るのに ふさわしくない単語 を、 の中から1つ選び、英語で書きなさい。

質問：Where do you go on Sundays?

答え：I go to the ( ).

library      happy      zoo      museum

- 5 次の英文は、「将来の夢」について書かれたものです。これを読んであとの問いに答えなさい。

I ( ア ) to be an English teacher.

I ( イ ) English very much.

So I ( ウ ) English books every day.

What do you want to be?

問1 ( ア ) ~ ( ウ ) には、read, want, like のいずれかが1つずつ入ります。( イ ) に入るのはどれですか。英語で書きなさい。

問2 下線部の質問について、あなたならどのように答えますか。日本語の文で書きなさい。